

High
Efficiency
Solutions.



CAREL

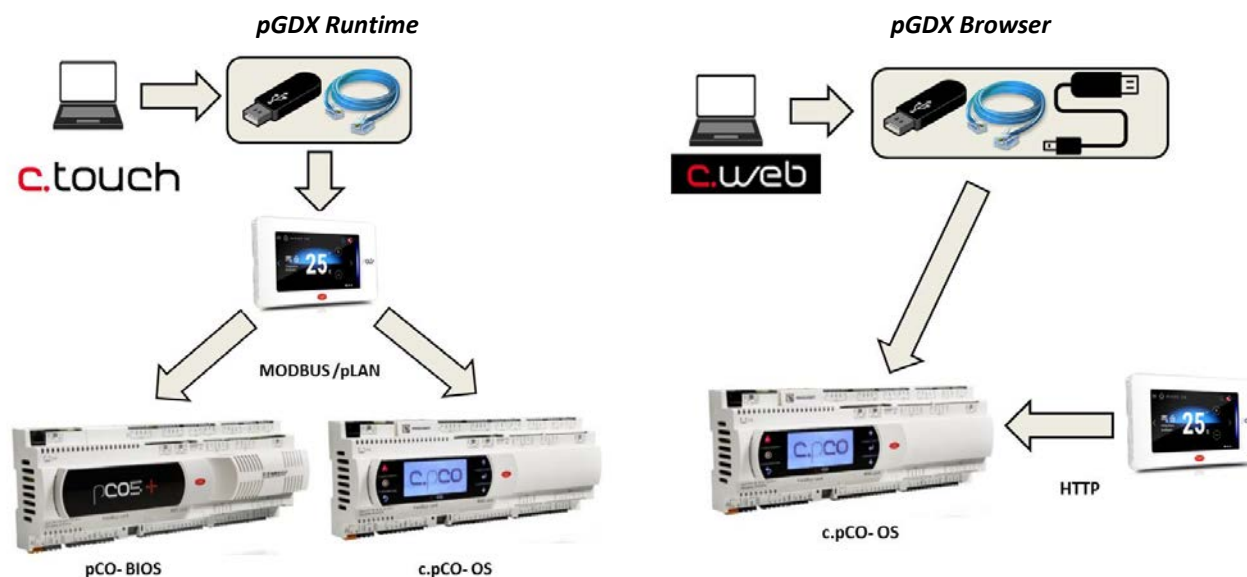
pGDX
your next user experience

Новый пользовательский терминал pGDX

Модификации pGDX

pGDX Runtime – версия дисплея, в которой отображение информации происходит под управлением приложения, загруженного в терминал. Разработка приложения осуществляется в среде c.Touch, которая является дальнейшим развитием 1Tool Touch Editor. pGDX Runtime получает значения переменных из контроллера по протоколу Modbus, что обеспечивает совместимость как с контроллерами CAREL различных поколений (pCO и c.pCO), так и с изделиями сторонних производителей. Обмен данными может осуществляться как по шине RS485, так и по Ethernet.

pGDX Browser – данная версия использует встроенный браузер для отображения HTML страниц, расположенных в контроллере. Разработка HTML страниц осуществляется с помощью среды c.Web, а для обмена данными используется шина Ethernet. Как следствие, дисплеи версии pGDX Browser могут взаимодействовать с наиболее современными контроллерами c.pCO, но не могут быть использованы совместно с контроллерами предыдущих поколений pCO и оборудованием сторонних производителей, не имеющем встроенного веб сервера.



Как Runtime, так и Browser модификация pGDX доступны в исполнениях для различных применений и условий эксплуатации:

Терминал для встраивания в установку, для помещений – устанавливается снаружи или изнутри панели, диапазон рабочих температур от 0 до 50 °C, степень защиты оболочки - IP30

Терминал для встраивания в установку, уличное исполнение – устанавливается снаружи или изнутри панели, диапазон рабочих температур от -20 до 60 °C, степень защиты оболочки – IP65. При монтаже терминала изнутри панели, дополнительно требуется установка пластиковой лицевой панели для обеспечения необходимой степени защиты оболочки терминала.

Терминал для настенного монтажа, для помещений – устанавливается на поверхность или врезается в стену, диапазон рабочих температур от 0 до 50 °C, степень защиты оболочки – IP30



Декоративные рамки для rGDx

Для обеспечения гибкости удовлетворения запросов заказчиков, rGDx поставляются без рамок. Рамки доступны как аксессуары в следующих вариантах:

Терминал для встраивания в установку – рамка не имеет отверстий для датчика температуры/влажности и имеет крышку USB порта IP65.

Терминал для настенного монтажа – рамка выполнена с эффектом «стеклянной поверхности», имеет отверстия для датчика температуры/влажности и не имеет крышки USB порта IP65.

Терминал для встраивания в установку – монтаж снаружи



Рамка белого цвета



Рамка черного цвета

Терминал для встраивания в установку – монтаж изнутри



Терминал без рамки



Терминал с рамкой

Терминал для настенного монтажа



Монтаж на поверхность



Врезной монтаж

Аксессуары



Корпус для монтажа на поверхность



Корпус для врезного монтажа



Источник питания

Перечень доступных модификаций терминалов рGDX и аксессуаров к ним приведен в таблице:

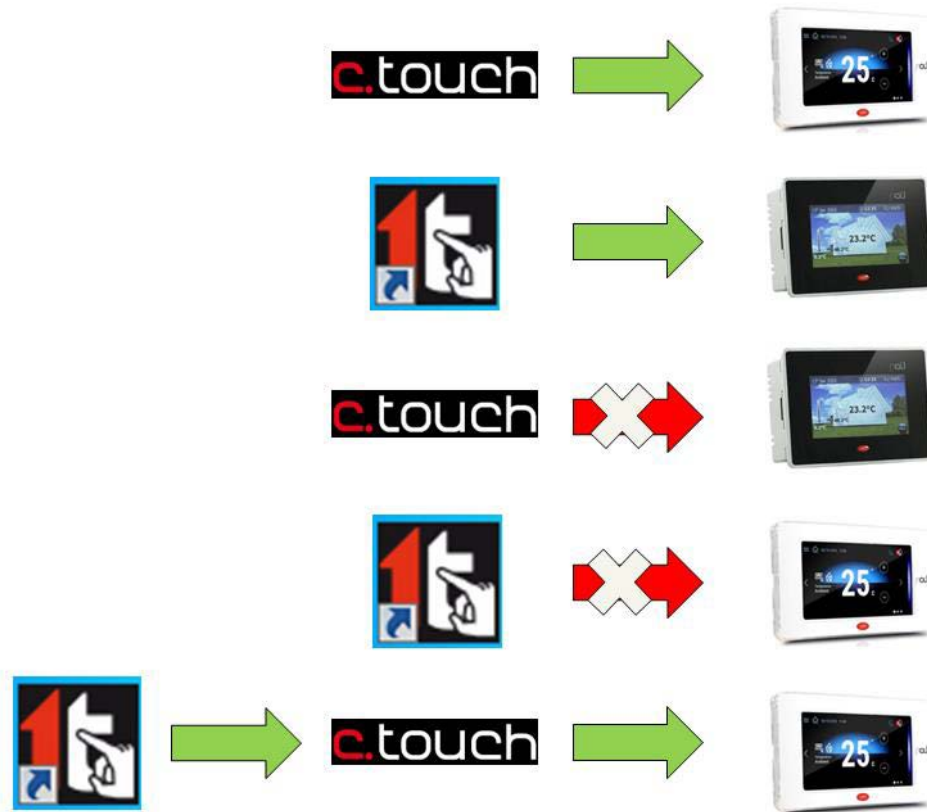
Артикул	Описание
PGR04000FA000	рGDX 4,3" Runtime, монтаж в панель снаружи, для помещений, RS485 - разъем RJ12, без часов реального времени
PGR04000FA001	рGDX 4,3" Runtime, монтаж в панель снаружи, для помещений, RS485 - разъем RJ12, без часов реального времени, упаковка по 20 штук
PGR04000TADA0	рGDX 4,3" Runtime, монтаж в панель снаружи, уличное исполнение IP65, RS485 - разъем RJ12, звуковой сигнал
PGR04000TBDA0	рGDX 4,3" Runtime, монтаж в панель снаружи, уличное исполнение IP65, RS485 - разъем для винтовых клемм, звуковой сигнал
PGR04000TCDA0	рGDX 4,3" Runtime, монтаж в панель снаружи, уличное исполнение IP65, RS485 - разъем для винтовых клемм, Ethernet, звуковой сигнал
PGR04000RA000	рGDX 4,3" Runtime, монтаж в панель изнутри, для помещений, RS485 - разъем RJ12, без часов реального времени
PGR04000DA0A0	рGDX 4,3" Runtime, монтаж в панель изнутри, уличное исполнение, RS485 - разъем RJ12, звуковой сигнал
PGR04000DBDA0	рGDX 4,3" Runtime, монтаж в панель изнутри, уличное исполнение, RS485 - разъем для винтовых клемм, звуковой сигнал
PGR04000DCDA0	рGDX 4,3" Runtime, монтаж в панель изнутри, уличное исполнение, RS485 - разъем для винтовых клемм, Ethernet, звуковой сигнал
PGR04000WBD00	рGDX 4,3" Runtime, настенный монтаж, для помещений, RS485 - разъем для винтовых клемм, звуковой сигнал
PGR04000WBA00	рGDX 4,3" Runtime, настенный монтаж, для помещений, RS485 - разъем для винтовых клемм, встроенный датчик температуры/влажности, звуковой сигнал
PGR04000WED00	рGDX 4,3" Runtime, настенный монтаж, для помещений, Ethernet, звуковой сигнал
PGR04000WEA00	рGDX 4,3" Runtime, настенный монтаж, для помещений, Ethernet, встроенный датчик температуры/влажности, звуковой сигнал
PGR04000WCD00	рGDX 4,3" Runtime, настенный монтаж, для помещений, RS485 - разъем для винтовых клемм, Ethernet, звуковой сигнал
PGR04000WCA00	рGDX 4,3" Runtime, настенный монтаж, для помещений, RS485 - разъем для винтовых клемм, Ethernet, встроенный датчик температуры/влажности, звуковой сигнал
PGB04000TERB0	рGDX 4,3" Browser, монтаж в панель снаружи, уличное исполнение IP65
PGB04000DERB0	рGDX 4,3" Browser, монтаж в панель изнутри, уличное исполнение
PGB04000WERB0	рGDX 4,3" Browser, настенный монтаж, для помещений
PGB04000WECB0	рGDX 4,3" Browser, настенный монтаж, для помещений, встроенный датчик температуры/влажности
PGTA00TRX0	Источник питания 110-230Vac - 24Vdc для рGDX
PGTA00SM40	Корпус для настенного монтажа рGDX 4,3"
PGTA00RM40	Корпус для врезного монтажа рGDX 4,3"
PGTA00FW00	Рамка CAREL белая для рGDX 4,3"
PGTA00FW10	Рамка нейтральная белая для рGDX 4,3"
PGTA00FB00	Рамка CAREL черная для рGDX 4,3"
PGTA00FB10	Рамка нейтральная черная для рGDX 4,3"
PGTA00FT00	Рамка CAREL белая прозрачная с отверстиями для датчика температуры/влажности для рGDX 4,3"
PGTA00FT10	Рамка нейтральная белая прозрачная с отверстиями для датчика температуры/влажности для рGDX 4,3"
PGTA00FH00	Рамка CAREL черная прозрачная с отверстиями для датчика температуры/влажности для рGDX 4,3"
PGTA00FH10	Рамка нейтральная черная прозрачная с отверстиями для датчика температуры/влажности для рGDX 4,3"

Среда разработки приложений для терминалов рGDX

Одновременно с началом поставок терминалов рGDX выходит с.Touch версии 2.5.0 - среда разработки для терминалов рGDX Runtime. с.Touch является развитием 1Tool Touch Editor.

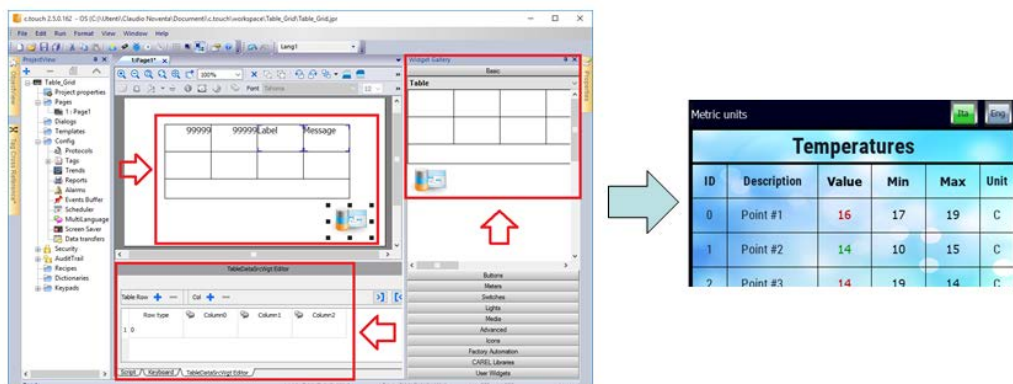
Среда с.Touch позволяет импортировать проекты, разработанные в 1Tool Touch Editor и обновлять их для работы в рGDX Runtime. Проекты, скомпилированные с помощью с.Touch совместимы только с рGDX Runtime и не могут быть установлены в рGDTouch.

Приведённая иллюстрация демонстрирует программно-аппаратную совместимость при создании проектов с помощью с.Touch и 1Tool Touch Editor для сенсорных пользовательских терминалов рGDX и рGDTouch.

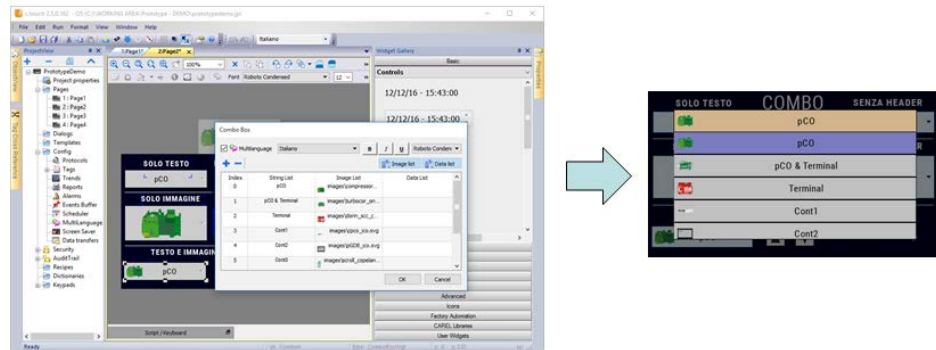


Программа с.touch доступна на портале KSA в разделе «SOFTWARE & SUPPORT», где, в дополнение к установочным файлам, находятся шаблоны проектов, иллюстрирующие и описывающие разработку для рGDX Runtime. Также в разделе расположены серия руководств («demo & tutorials») иллюстрирующих новые функции, представленные в с.Touch в сравнении с 1Tool Touch Editor. с.Touch располагает новыми виджетами, которые упрощают и улучшают пользовательский интерфейс.

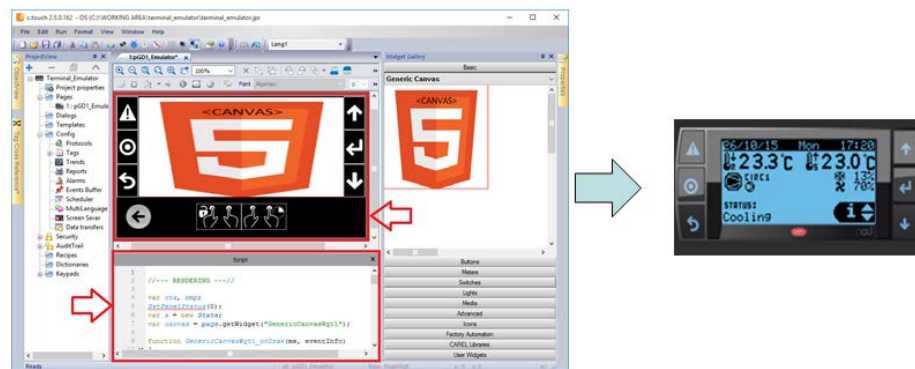
Виджет «Table&Grid» позволяет пользователю создавать вертикально прокручиваемый список параметров, статических или динамических, ассоциировать их с переменными или константами.



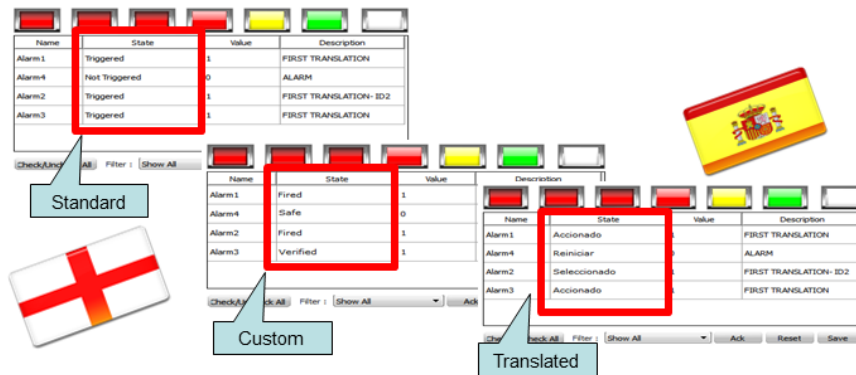
Виджет «Combobox» - с его помощью пользователь создаёт прокручиваемый список параметров или изображений, которые могут быть ассоциированы с переменными для управления выбором.



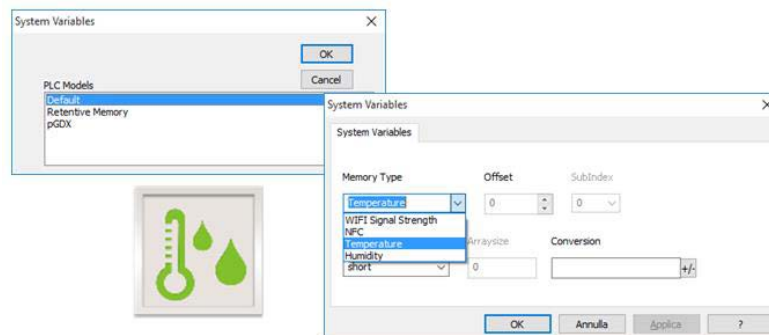
pGD1 Terminal Emulator - специальный макрос, позволяющий эмулировать графический интерфейс pGD1 внутри приложения для pGDx.



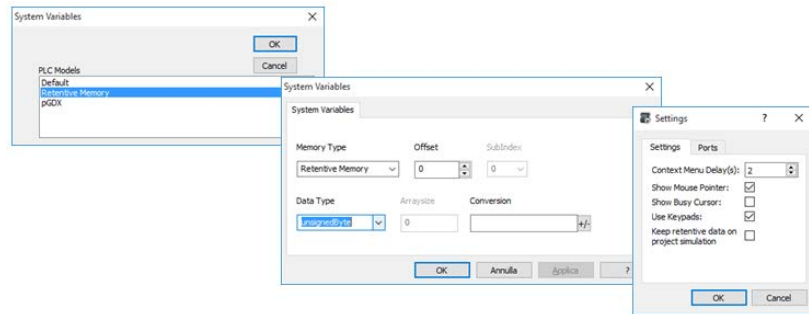
Alarm string translation and customization – позволяет пользователю переводить сообщения о тревогах на язык приложения (Acknowledge, Trigger, Reset и др.). В 1Tool Touch Editor указанные сообщения были фиксированными и язык не мог быть изменен.



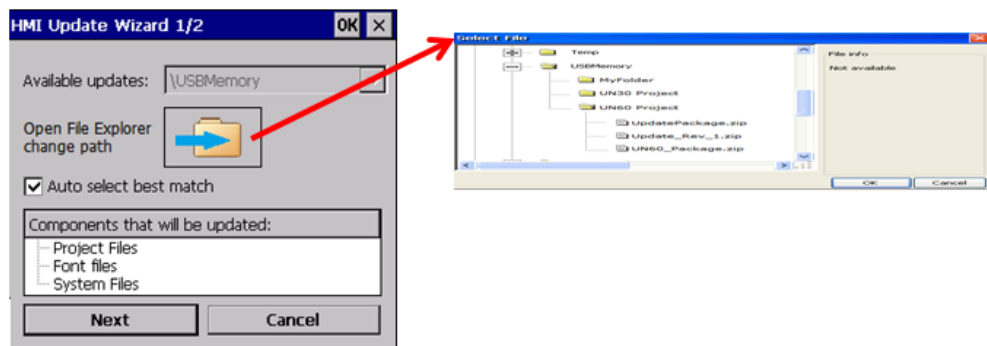
Temperature/humidity sensor variable management - данные от встроенных датчиков доступны как системные переменные и могут быть использованы внутри приложения без необходимости создания переменных Modbus.



Retentive variables - значения переменных могут сохранены в энергонезависимой памяти pGDx.



Selection multiple application update - позволяет пользователю создать несколько пакетов обновлений на USB-накопители и далее работать с выбранным файлом. В 1Tool Touch Editor была возможность выбрать только один файл и с фиксированным названием.



CAREL object library - библиотека включена в дистрибутив с.Touch, объекты из неё могут быть использованы внутри приложения простым переносом (drag'n'drop) и ассоциированием затем с нужной переменной.

