

Датчик втулочный с измерительным преобразователем температуры, калибруемый, с переключением между несколькими диапазонами и активным выходом

Калибруемый измерительный преобразователь температуры с внешним датчиком в виде гильзы **THERMASGARD® HFTM** с переключением между 8 диапазонами измерения, аналоговым выходом, корпус из ударопрочного пластика с быстрозаворачиваемыми винтами, на выбор с дисплеем / без дисплея, с **резьбовым кабельным вводом** или **разъемом M12** согласно DIN EN 61076-2-101.

Преобразователь температуры с дистанционным датчиком служит для измерения температуры жидких и газообразных сред посредством установки в погружную гильзу или в виде канального датчика. Измерительный преобразователь отрегулирован на заводе. Пользователь может выполнить юстировку/точную настройку (можно настроить смещение нулевой точки). В сочетании с погружными гильзами **THE** возможно непосредственное, длительное использование в жидкостях (см. раздел «Принадлежности»).

Датчик откалиброван на заводе. При наличии определенных условий окружающей среды специалист может выполнить точную настройку.

ТЕХНИЧЕСКИЕ ДАННЫЕ

Напряжение питания:	15...36 В пост. тока, зависит от нагрузки, стабилизированное, остаточная пульсация $\pm 0,3$ В
Нагрузка:	$R_a(\text{Ом}) = (U_b - 14 \text{ В}) / 0,02 \text{ А}$, см. диаграмму нагрузки
Потребляемая мощность:	$< 1,0 \text{ В} \cdot \text{А} / 24 \text{ В}$ пост. тока
Сопротивление изоляции:	$\geq 100 \text{ МОм}$, при $+20 \text{ }^\circ\text{C}$ (500 В пост. тока)
Чувствительный элемент:	Pt1000, DIN EN 60751, класс Б (Perfect Sensor Protection при IP68) Внешний датчик
Диапазоны измерения:	переключение между 8 диапазонами измерения , см. таблицу (опционально — другие диапазоны измерения) с ручной коррекцией нулевой точки ($\pm 10 \text{ K}$)
Погрешность (температура):	обычно $\pm 0,2 \text{ K}$ при $+25 \text{ }^\circ\text{C}$
Выходной сигнал:	4...20 mA
Тип подключения:	по двух- или трехпроводной схеме
Эл. подключение:	0,14–1,5 мм ² , по винтовым зажимам
Подсоединение кабеля:	резьбовой кабельный ввод из пластика (M16 x 1,5; с разгрузкой от натяжения, сменный, макс. внутренний диаметр 10,4 мм) или разъем M12 (штекер, 5-контактный, A-кодирование) согласно DIN EN 61076-2-101
Корпус:	пластик , устойчивый к ультрафиолетовому излучению, полиамид, 30% усиление стеклянными шариками, с быстрозаворачиваемыми винтами (комбинация шлица/крестового шлица), цвет: транспортный белый (аналогичный RAL 9016), прозрачная крышка дисплея!
Размеры корпуса:	72 x 64 x 37,8 мм (Тур 1 без дисплея) 72 x 64 x 43,3 мм (Тур 1 с дисплеем)
Соединительный кабель:	силикон, SiHF, 2 x 0,25 мм ² ; KL = 1,5 м (в качестве опции также другие значения длины и границы диапазонов измерения, например, для политетрафторэтилена до $+250 \text{ }^\circ\text{C}$ или для стеклонити со стальной оплеткой до $+350 \text{ }^\circ\text{C}$)
Защита чувствительного элемента:	гильза датчика из высококач. стали V4A (1.4571), $\varnothing = 6 \text{ мм}$, номинальная длина NL = 50 мм (в качестве опции другие размеры), кабельный ввод с запрессовкой (в качестве опции исполнение с накаткой)
Окружающая температура:	измерительный преобразователь: $-30...+70 \text{ }^\circ\text{C}$
Допустимая влажность воздуха:	$< 95 \%$ отн. вл., без конденсата
Класс защиты:	III (согласно стандарту EN 60 730)
Степень защиты:	IP 65 (согласно EN 60 529) исполнение с влагонепроницаемой запрессовкой IP 68 (опционально: в литой водонепроницаемой оболочке*) исполнение с накаткой IP 54 (опционально: с кабелем из стеклонити)
Нормы:	соответствие CE-нормам, электромагнитная совместимость согласно EN 61326, директива 2014 / 30 / EU «Электромагнитная совместимость»
Опционально:	дисплей с подсветкой , двухстрочный, вырез ок. 36 x 15 мм (ширина x высота), для индикации фактической температуры и самодиагностики (выход за верхний предел диапазона измерения, выход за нижний предел диапазона измерения, поломка датчика, короткое замыкание датчика)
ПРИНАДЛЕЖНОСТИ	(см. таблицу)

HFTM
с резьбовым кабельным вводом



HFTM-Q
с разъемом M12





S+S REGELTECHNIK

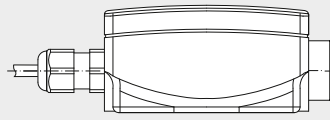
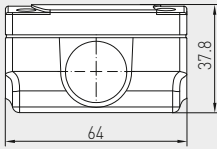
THERMASGARD® HFTM ID

Датчик втулочный с измерительным преобразователем температуры, калибруемый, с переключением между несколькими диапазонами и активным выходом

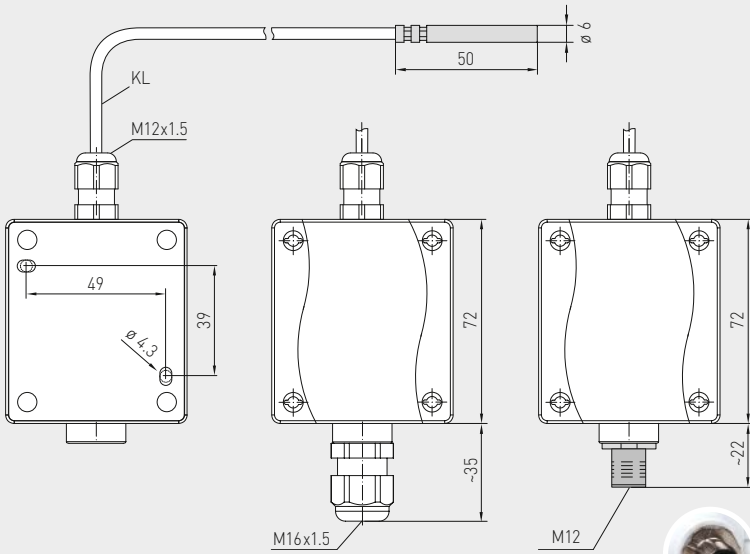
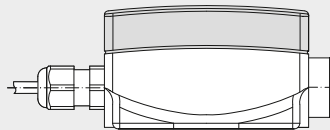
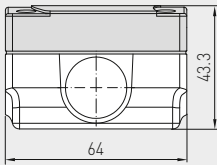
Габаритный чертёж

HFTM

без дисплея



с дисплеем



Корпус с резьбовым кабельным вводом

Корпус с разъемом M12

HFTM с резьбовым кабельным вводом и дисплеем



HFTM-Q с разъемом M12 и дисплеем



Индикация и самодиагностика THERMASGARD® Измерительный преобразователь



Стандартный



Выход за верхнюю границу диапазона измерения



Выход за нижнюю границу диапазона измерения



Обрыв датчика



Короткое замыкание датчика



IP65 (стандартные) с влагопроницаемой запрессовкой



IP68 (опционально) в литой водонепроницаемой оболочке*, с накаткой

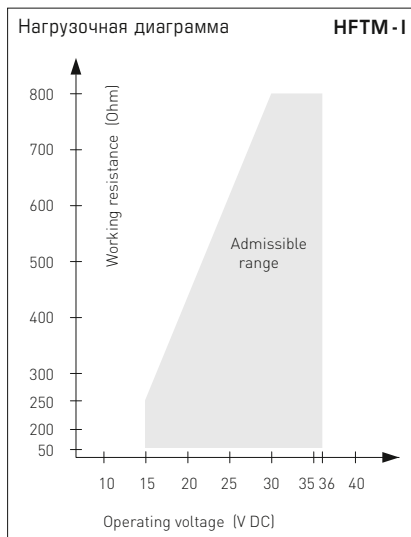
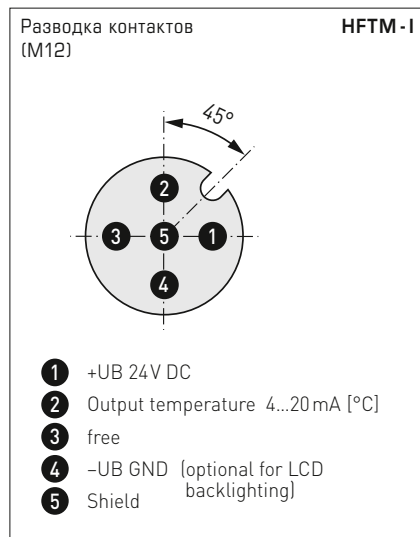
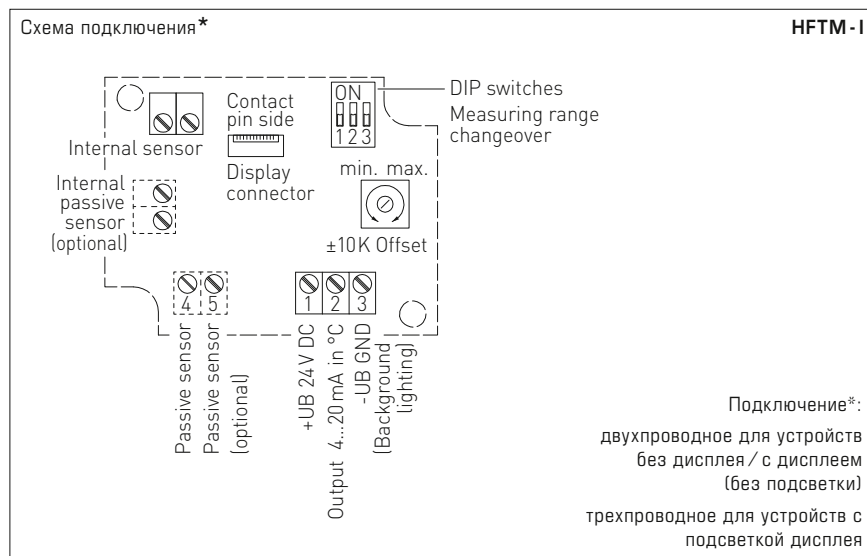


IP54 (опционально) с кабелем из стеклоткани

* High-performance encapsulation against vibration, mechanical stress and humidity

PS-PROTECTION PERFECT SENSOR PROTECTION

Датчик втулочный с измерительным преобразователем температуры, калибруемый, с переключением между несколькими диапазонами и активным выходом



Диапазоны измерения (настраиваемые)	DIP 1	DIP 2	DIP 3
-20...+150 °C	ON	ON	ON
-50... +50 °C	OFF	ON	ON
-20... +80 °C	ON	OFF	ON
-30... +60 °C	OFF	OFF	ON
0... +40 °C	ON	ON	OFF
0... +50 °C (default)	OFF	ON	OFF
0...+100 °C	ON	OFF	OFF
0...+150 °C	OFF	OFF	OFF



S+S REGELTECHNIK

Thermasgard® HFTM ID

Датчик втулочный с измерительным преобразователем температуры, калибруемый, с переключением между несколькими диапазонами и активным выходом

HFTM-Q
с дисплеем,
откидной



Thermasgard® HFTM Датчик втулочный с измерительным преобразователем температуры, ID

Тип/WG01	Чувств. элемент	Выход	Конструктивное исполнение	Дисплей	Арт. №
HFTM					с резьбовым кабельным вводом
HFTM-I	Pt1000	4...20 mA	вынесенный чувств. элемент		1101-1152-0219-920
HFTM-I DISPLAY	Pt1000	4...20 mA	вынесенный чувств. элемент	■	1101-1152-2219-920
HFTM-Q					с разъемом M12
HFTM-I Q	Pt1000	4...20 mA	вынесенный чувств. элемент		2001-2111-2100-001
HFTM-I Q LCD	Pt1000	4...20 mA	вынесенный чувств. элемент	■	2001-2112-2100-001
Дополнительная плата:	опционально — другие диапазоны измерения Степень защиты IP68 (гильза датчика в литой водонепроницаемой оболочке) погонный метр двухпроводного соединительного кабеля (силикон / PTFE/стеклонить) опционально — другая длина защитной гильзы (NL)				по запросу по запросу
Примечание	другие варианты устройств см. в каталоге инженерных систем зданий S+S!				

ПРИНАДЛЕЖНОСТИ

THE-xx	Погружная гильза из высококач. стали V4A (1.4571) или никелированной латуни, Ø=9 мм дополнительная информация приводится в разделе «Принадлежности»!
---------------	----------------------------------------------------------------------------------------------------------------------------------------------------------------

